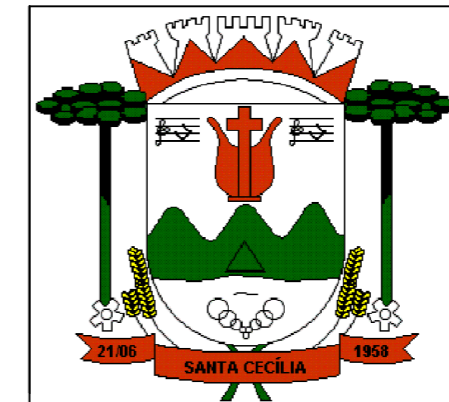
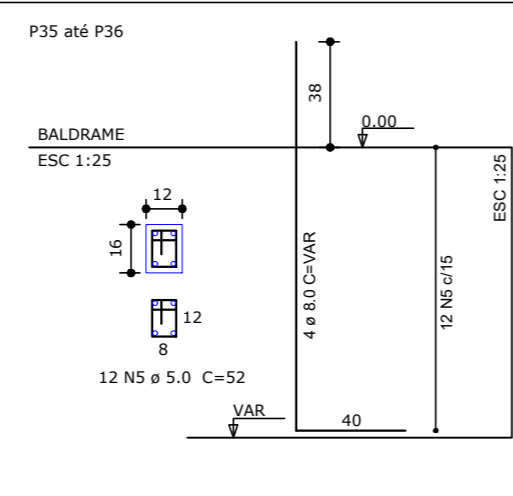
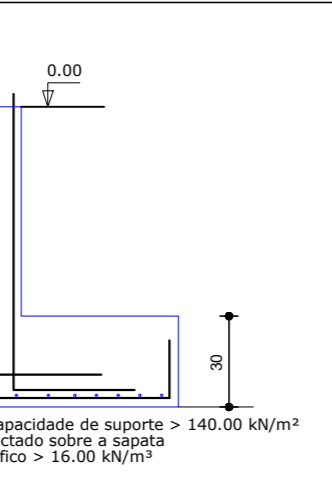
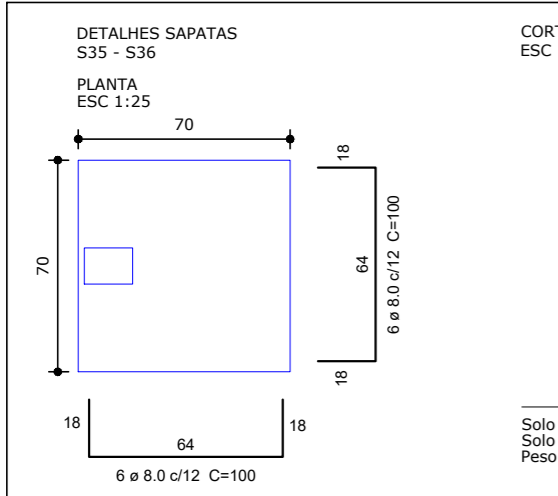
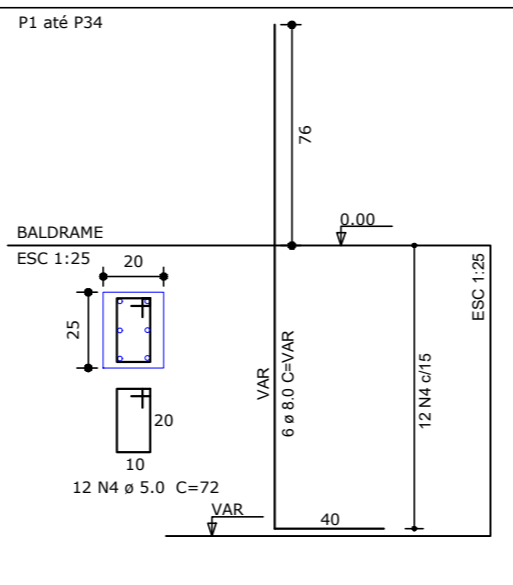
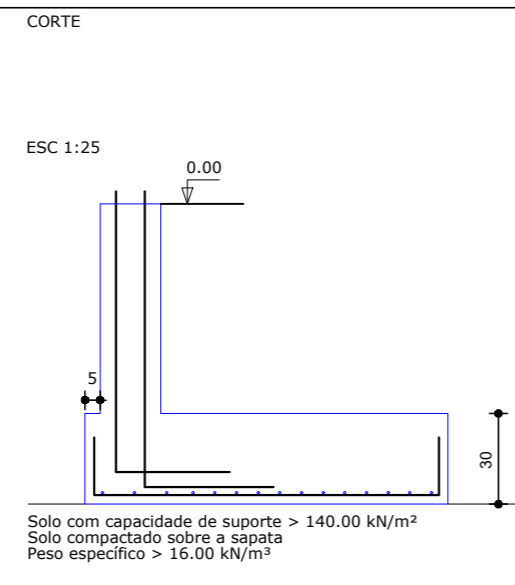
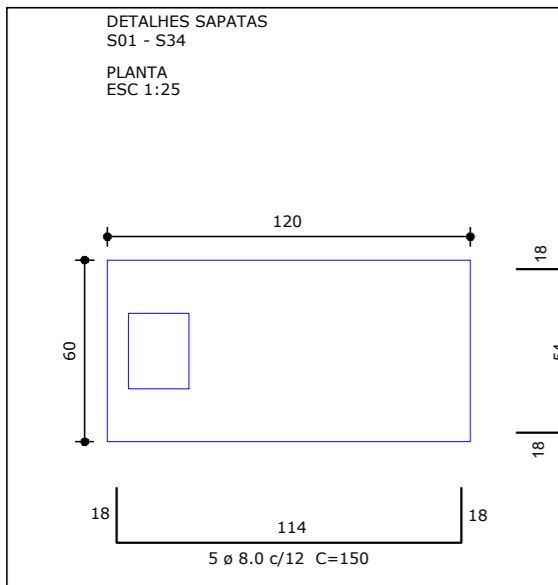
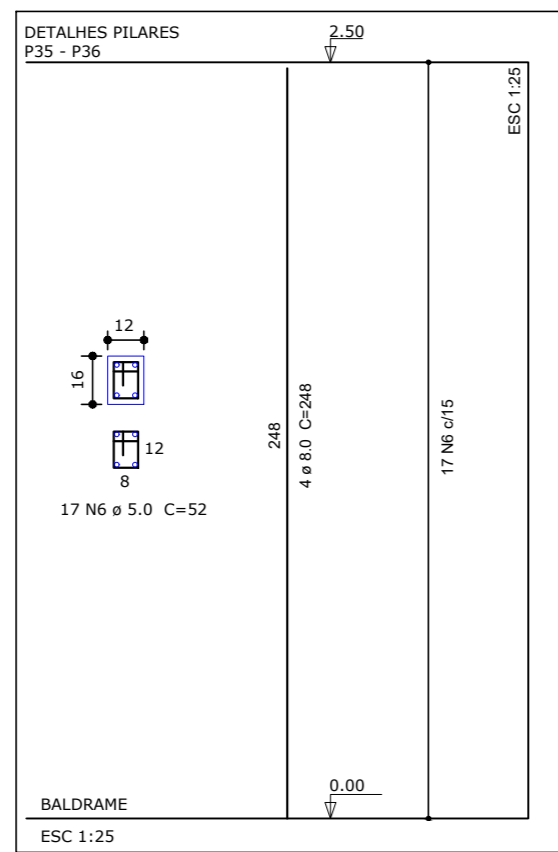
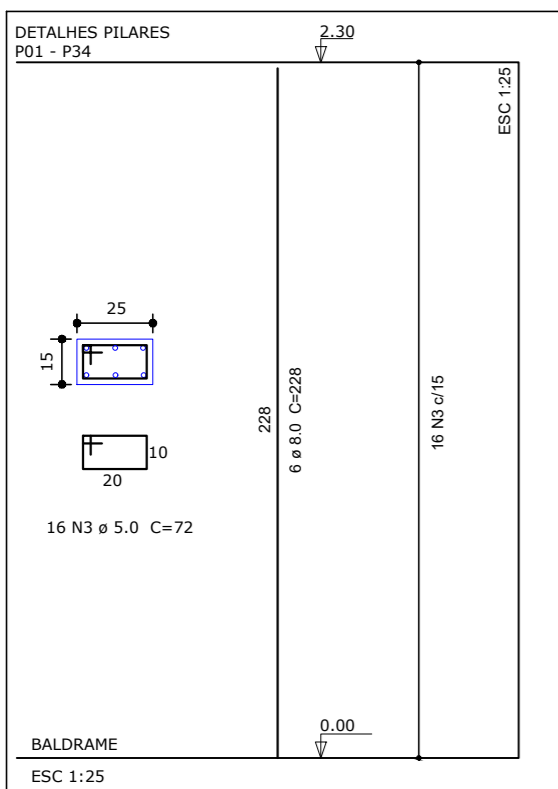


Cobrimento mínimo da Armadura das Sapatas: 3,00 cm  
Cobrimento mínimo da Armadura das Vigas: 2,50 cm  
Cobrimento mínimo da Armadura dos Pilares: 2,50 cm



PREFEITURA DO MUNICÍPIO  
**SANTA CECÍLIA**  
ENGENHARIA E PROJETOS  
R. JOÃO GOETTEN SOBRINHO - CENTRO SANTA CECÍLIA, SC  
FONE: (49) 3244-2032

OBRA: Muro de Vedação para Fechamento das Laterais da C.E.I Ari Alves da Silva	
DESCRIÇÃO: Detalhes de Armadura das Vigas Baldrame, Vigas de Cintamento, Pilares e Sapatas	
LOCAL: Rua Vanderlei Carlin Mocellin, S/N, Bairro Nossa Senhora Aparecida.	ÁREA DA OBRA: 229,76 m <sup>2</sup>
DEPARTAMENTO TÉCNICO DE ENGENHARIA:	DATA: 07/2021
RESPONSÁVEL: Matheus José Soares Assi Engenheiro Civil CREA/SC 154903-6	REVISÃO: "Emissão Inicial"
	DESENHISTA: Matheus
Alessandra Aparecida Garcia - Prefeita Municipal CPF Nº 848.094.859-00	ESCALA: Indicada
	FOLHA: <b>10/11</b>