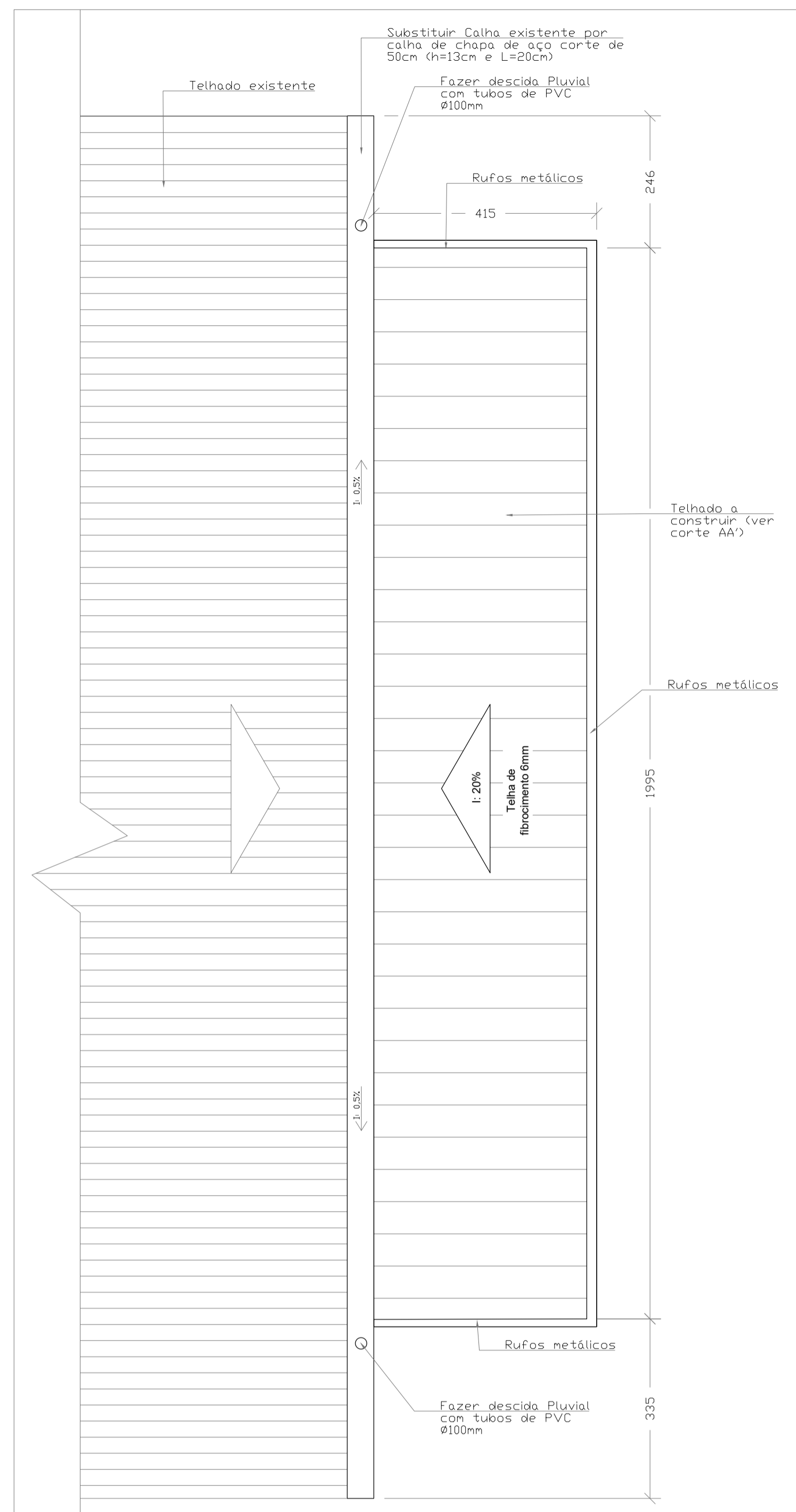
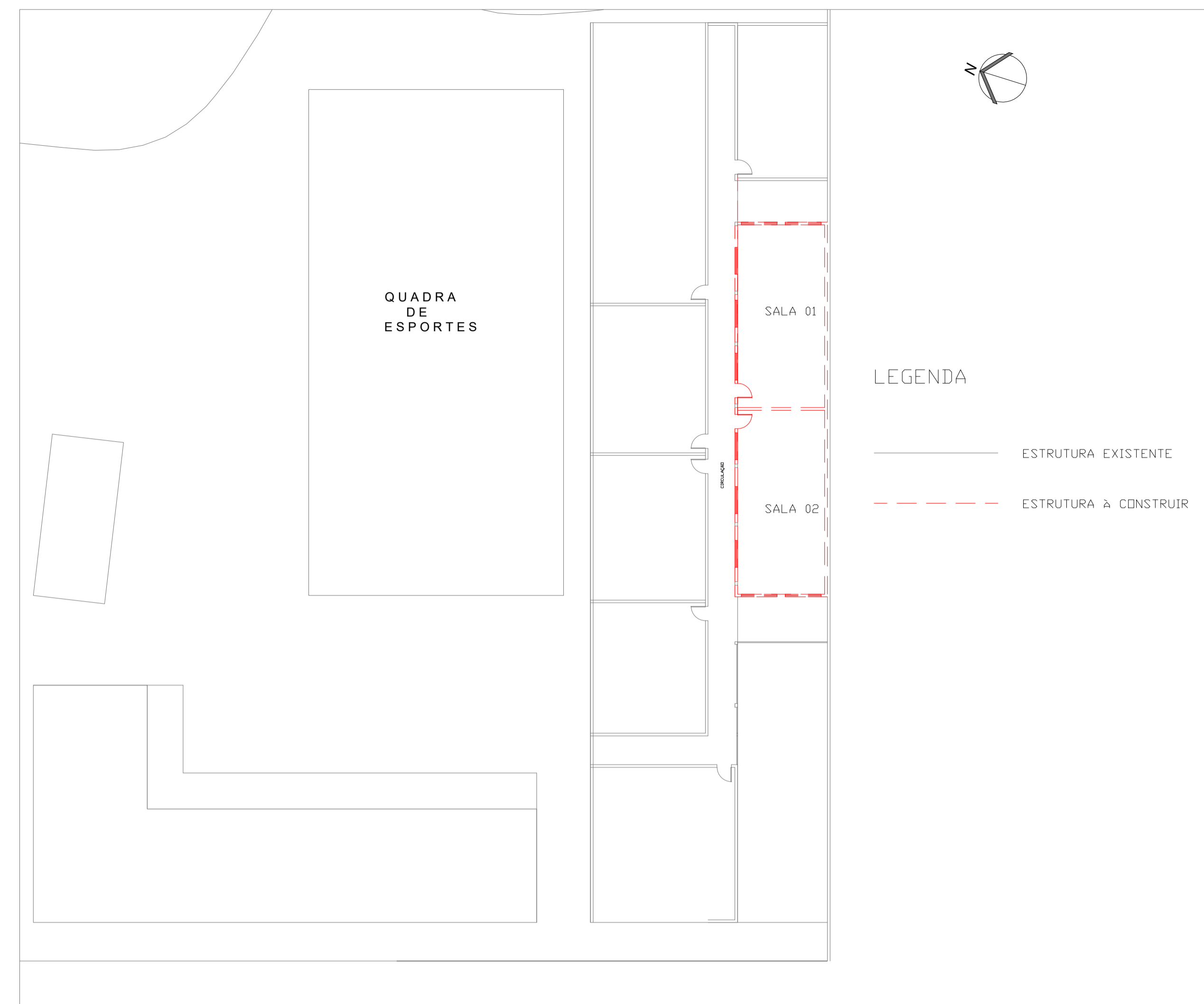


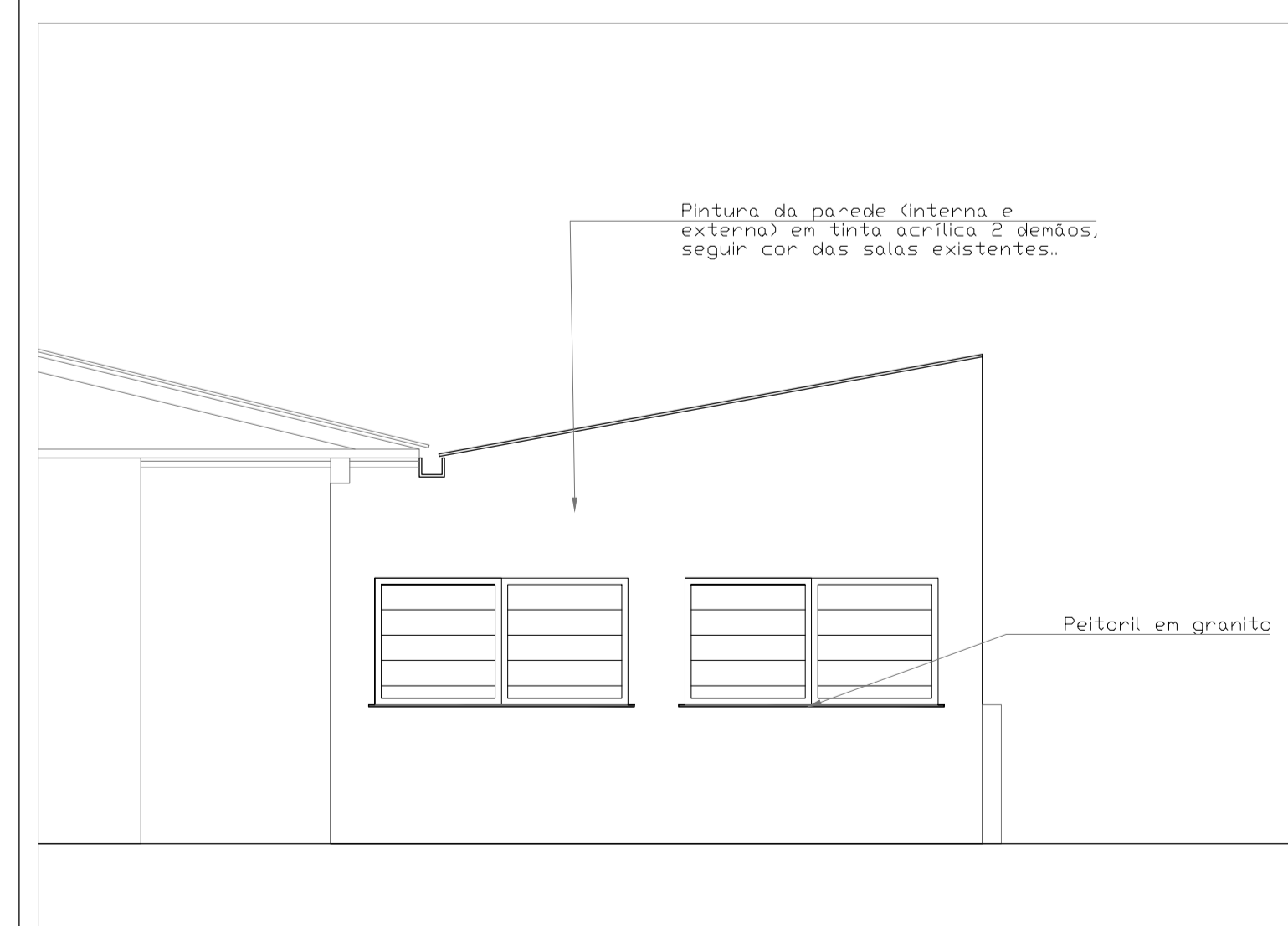
PLANTA BAIXA AMPLIAÇÃO
ESCALA: 1/75



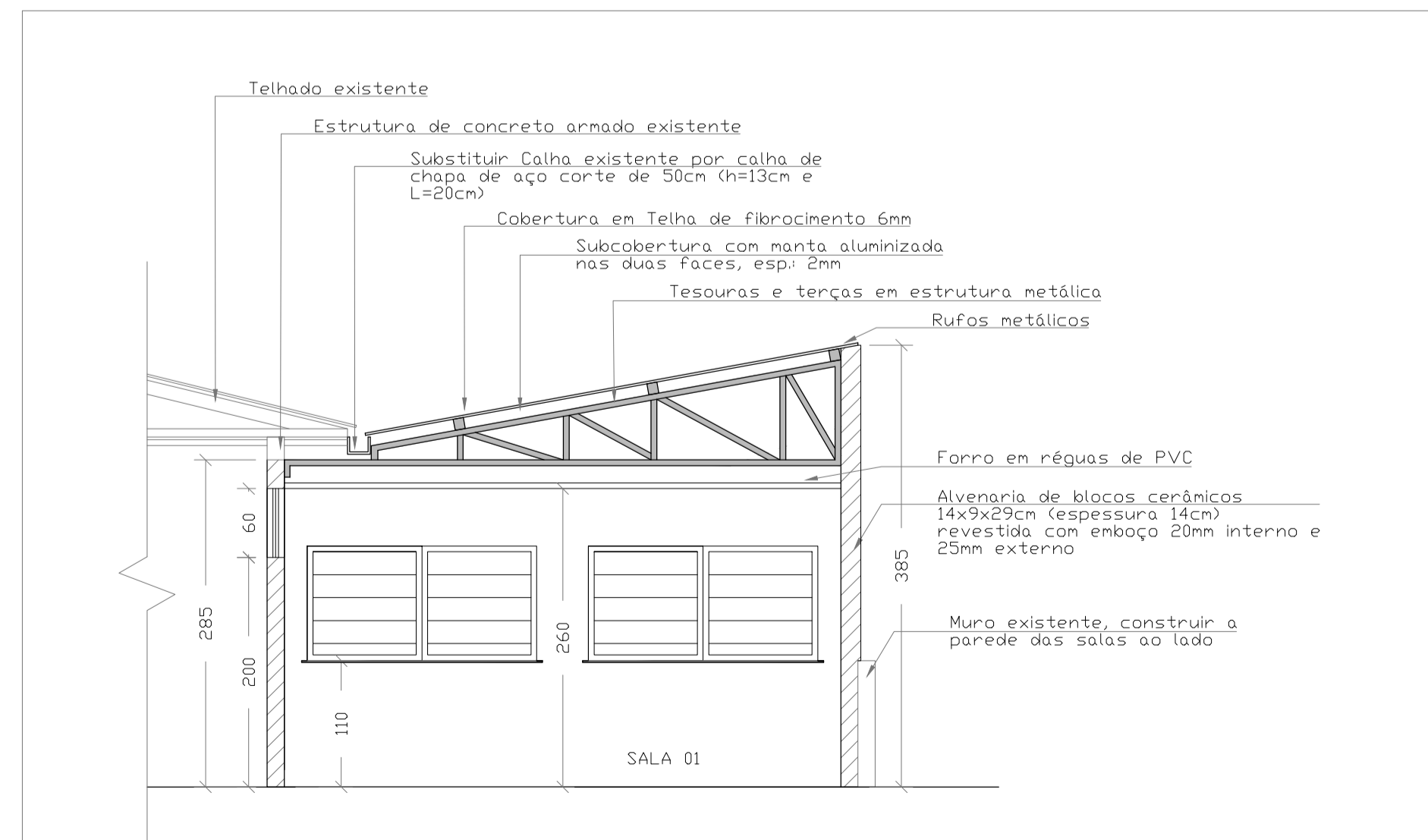
PLANTA COBERTURA AMPLIAÇÃO
ESCALA: 1/75



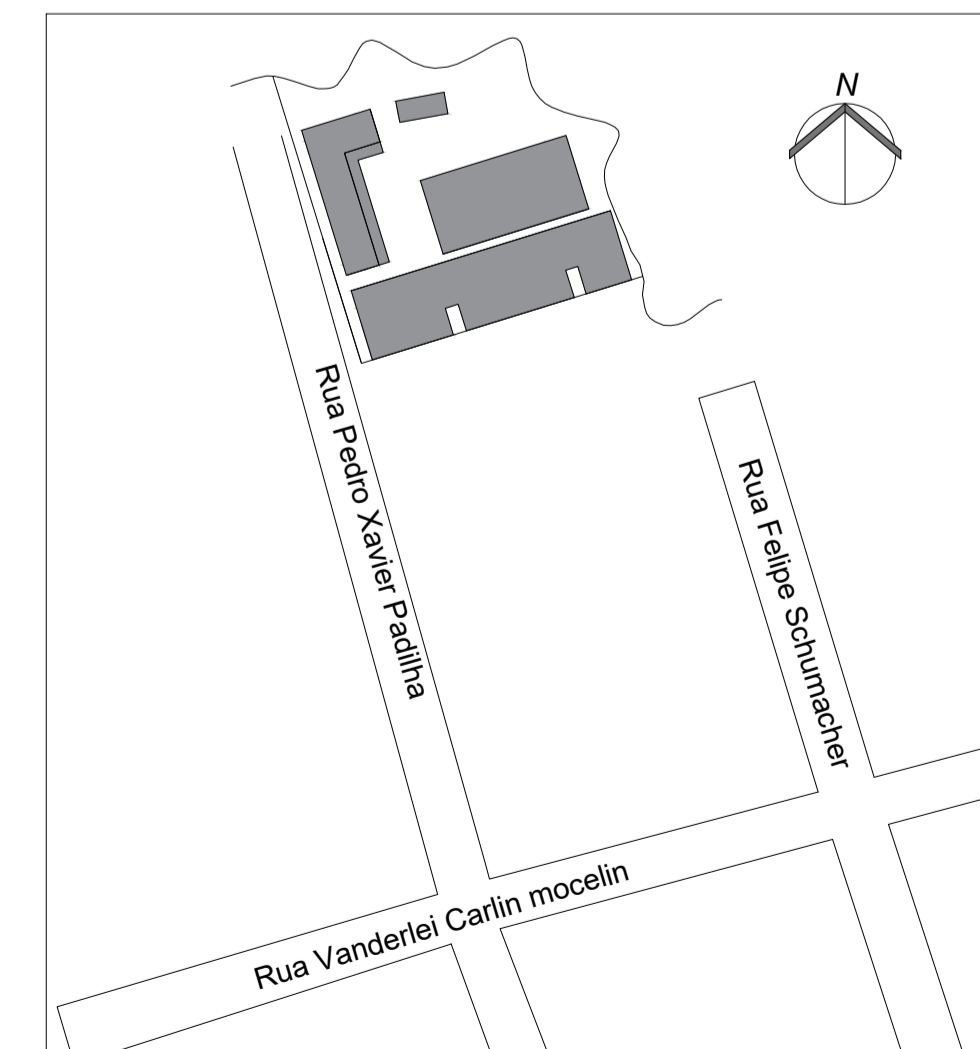
PLANTA BAIXA A CONSTRUIR
S/ ESCALA



VISTA 01
ESCALA: 1/50



CORTE AA'
ESCALA: 1/50



PLANTA DE SITUAÇÃO
S/ ESCALA

Observações:
1) Favor conferir medidas no local durante a execução;
2) Qualquer dúvida consultar a equipe técnica de engenharia da prefeitura de Santa Cecília/SC

PREFEITURA DO MUNICÍPIO SANTA CECÍLIA
ENGENHARIA E PROJETOS
R. JOÃO GOETTEN SOBRINHO - CENTRO SANTA CECÍLIA, SC
FONE: (49) 3244-2032

| | |
|---|-------------------------------------|
| PRJETO: Arquitetônico | ÁREA DA OBRA: 104,70 m ² |
| DESCRIÇÃO: Planta baixa ampliação, de cobertura, vista 01, corte AA', a construir, Situação e detalhes. | DATA: 10/2021 |
| OBRA: Ampliação da escola José Ribeiro Thomáz | REVISÃO: R01 |
| LOCAL: Rua Pedro Xavier Padilha - Nossa Senhora Aparecida, Santa Cecília | DESENHISTA: André |
| DEPARTAMENTO TÉCNICO DE ENGENHARIA: | ESCALA: Indicação |
| RESPONSÁVEL: Alessandra Aparecida Garcia - Prefeita Municipal de Santa Cecília / SC CNPJ Nº 85.997.237.0001/41 | FOLHA: 01/03 |