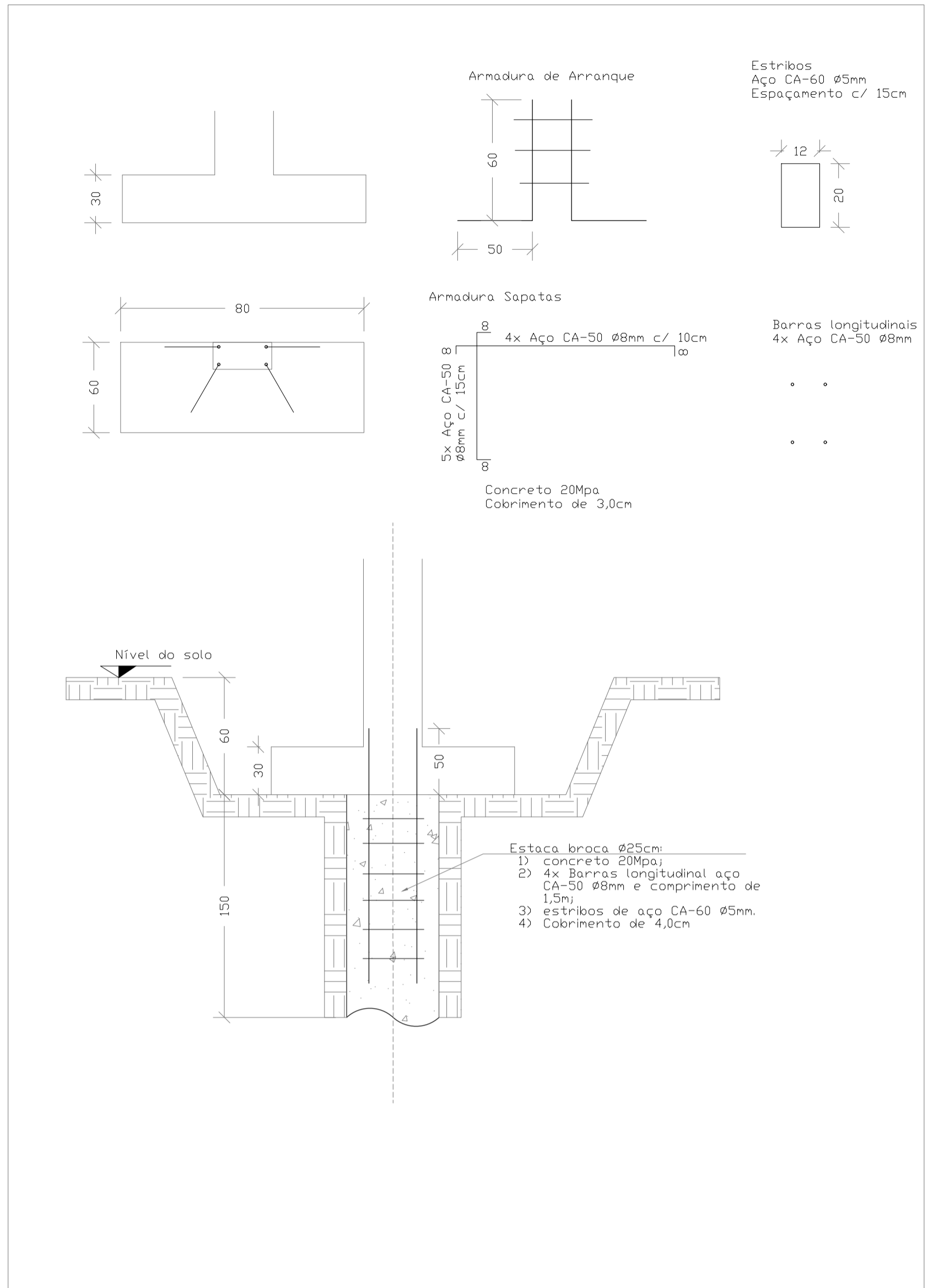
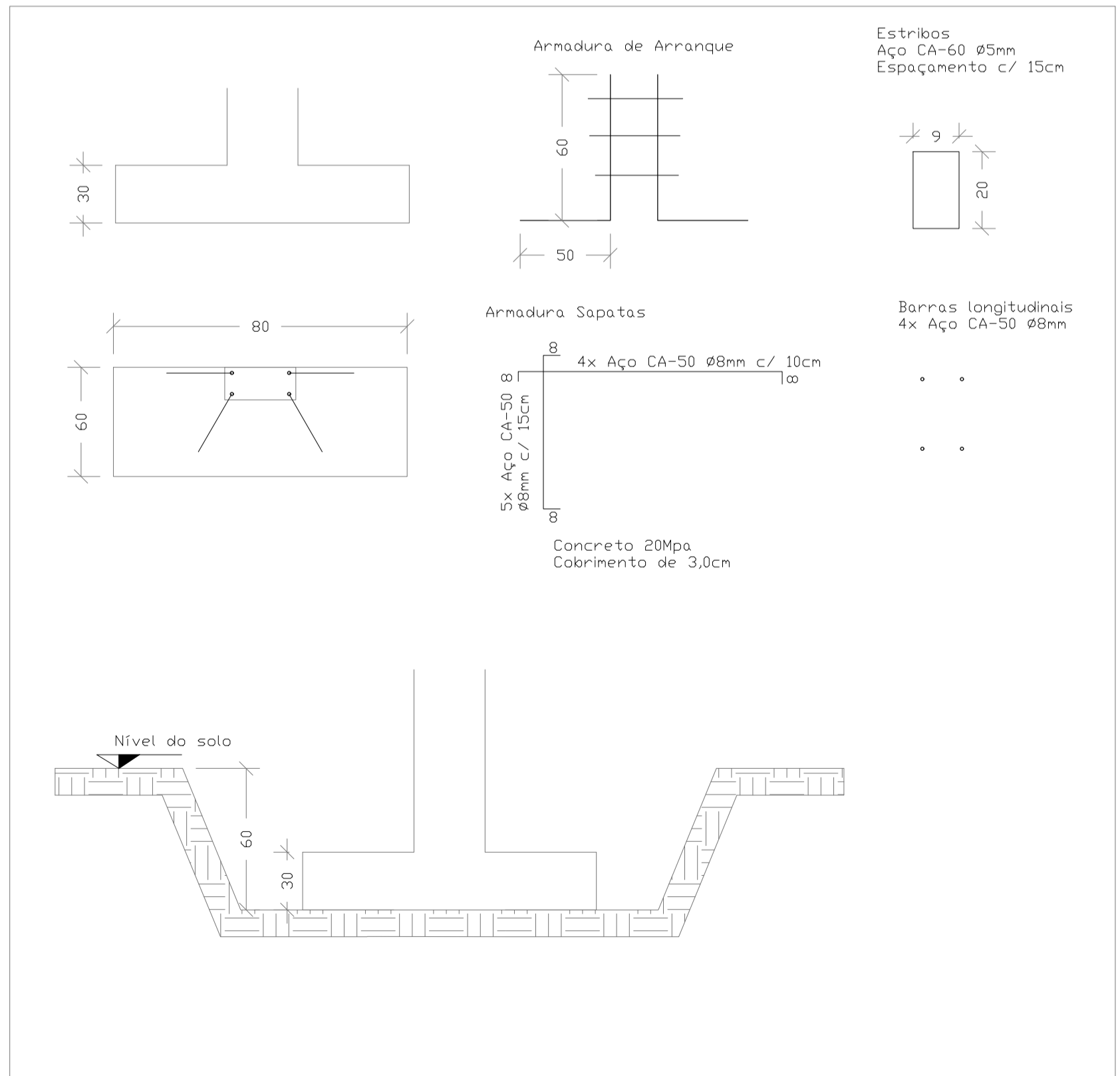


PLANTA DE LOCAÇÃO DE FUNDAÇÃO  
ESCALA: 1/50

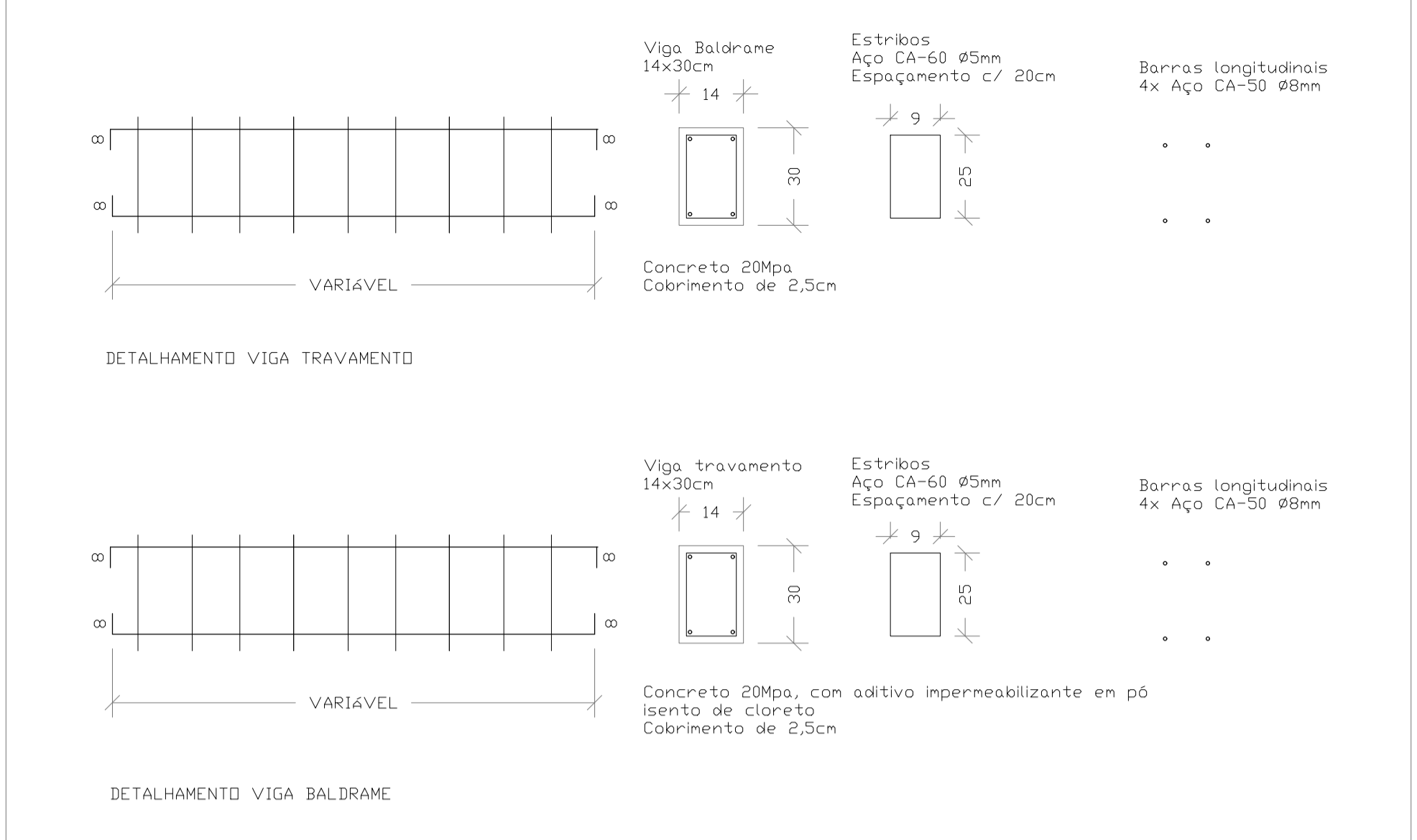
- Pilar 14x25cm em concreto armado (P01,P02,P05,P06,P09,P10)
- Pilar 17x25cm em concreto armado (P03,P04,P07,P08)



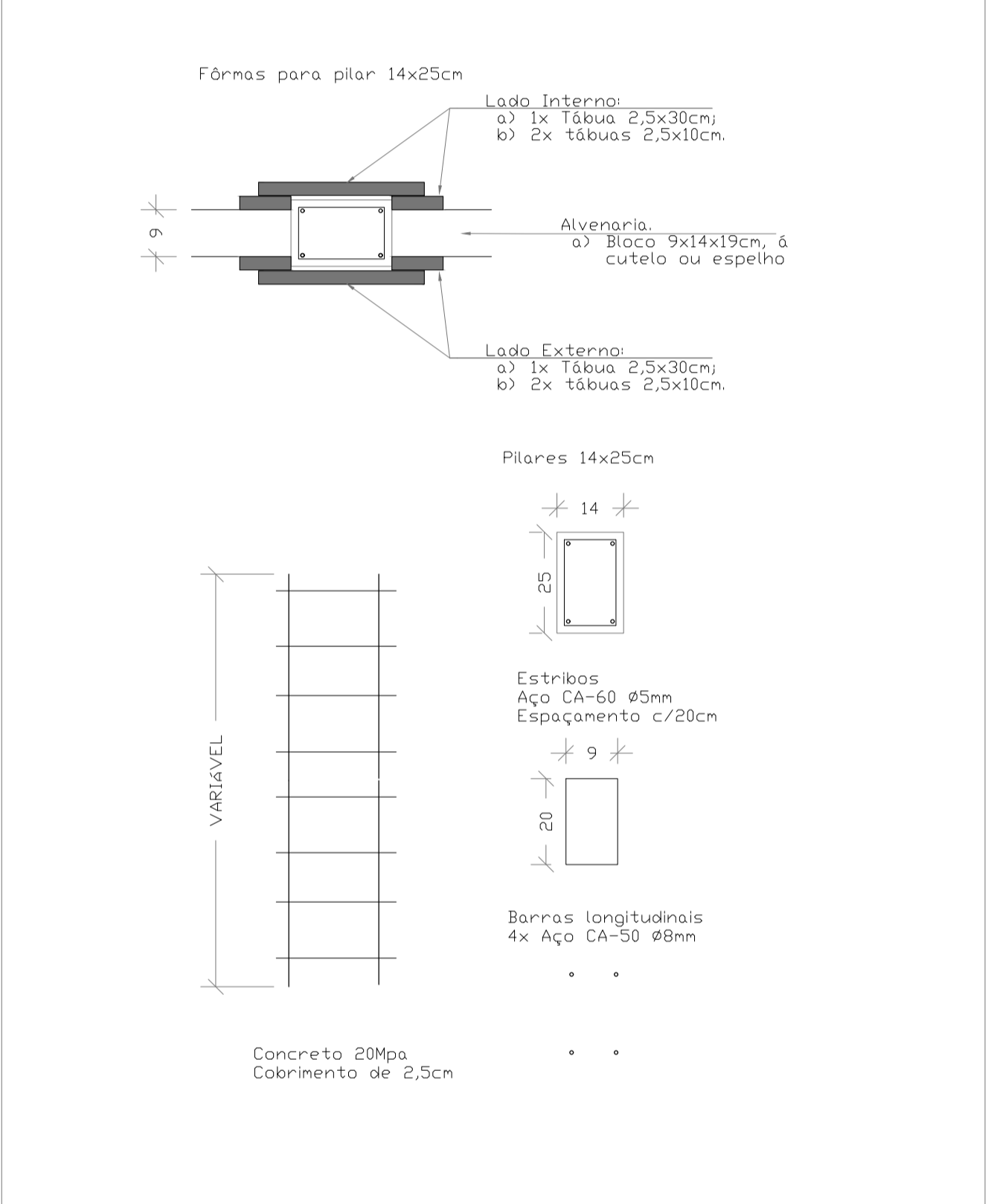
DETALHAMENTO SAPATAS ESTRUTURA (P02,P03,P04,P06,P07,P08,P10)  
S/ ESCALA



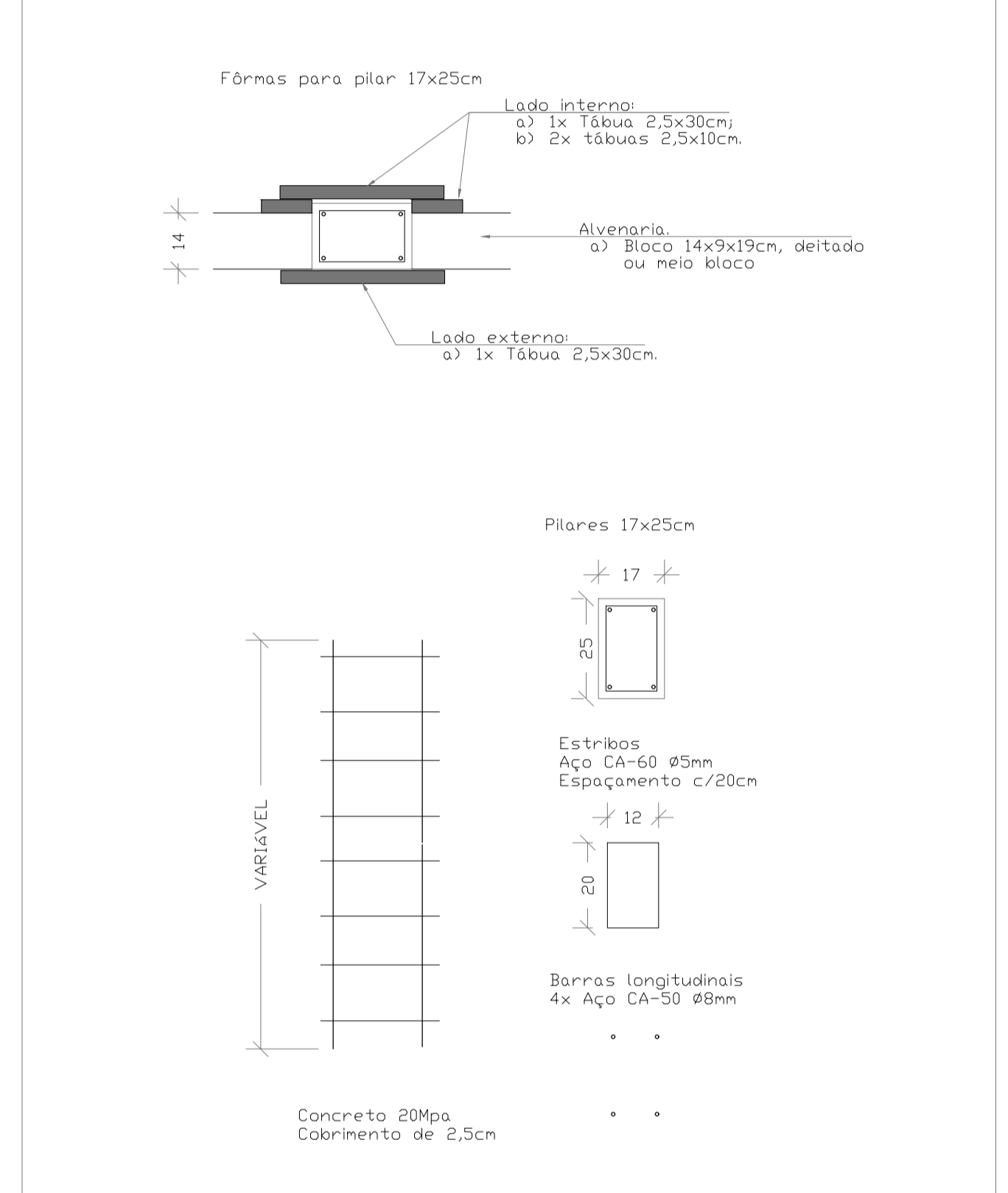
DETALHAMENTO SAPATAS ESTRUTURA (P01,P05,P09)  
S/ ESCALA



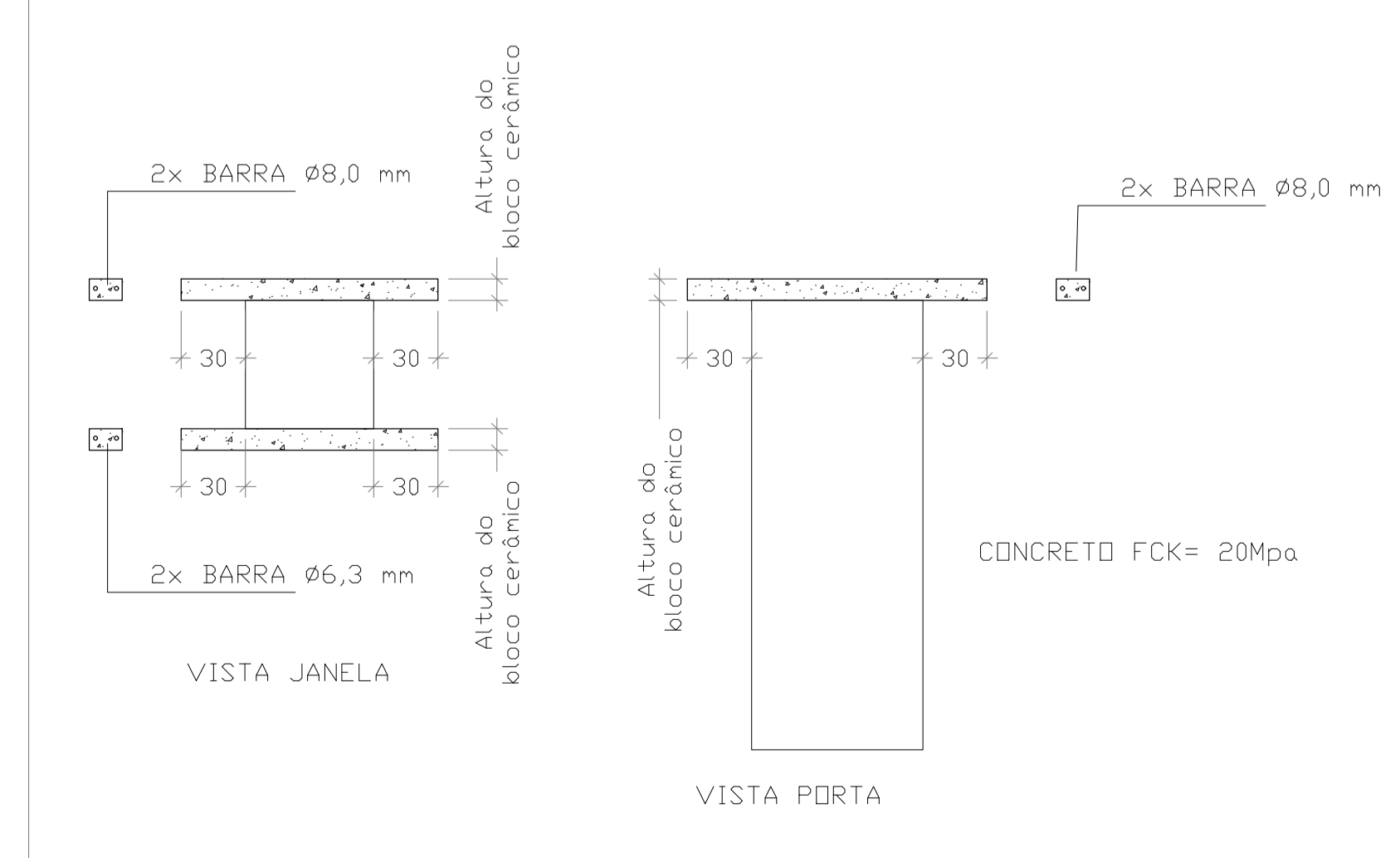
DETALHAMENTO VIGAS  
S/ ESCALA



DETALHAMENTO PILARES ESTRUTURA (P01,P02,P05,P06,P09,P10)  
S/ ESCALA



DETALHAMENTO PILARES ESTRUTURA (P03,P04,P07,P08)  
S/ ESCALA



DETALHAMENTO VERGA E CONTRAVERGA  
S/ ESCALA

- Observações:  
1) Favor conferir medidas no local durante a execução;  
2) Qualquer dúvida consultar a equipe técnica de engenharia da prefeitura de Santa Cecília/SC

**PREFEITURA DO MUNICÍPIO  
SANTA CECÍLIA  
ENGENHARIA E PROJETOS**  
R. JOÃO GOETTEN SOBRINHO - CENTRO SANTA CECÍLIA, SC  
FONE: (49) 3244-2032

PRJETO: Estrutural	ÁREA DA OBRA: 104,70 m²
DESCRIÇÃO: Projeto estrutural	DATA: 10/2021
OBRA: Ampliação da escola José Ribeiro Thomáz	REVISÃO: R01
LOCAL: Rua Pedro Xavier Padilha - Nossa Senhora Aparecida, Santa Cecília	DESENHISTA: André
DEPARTAMENTO TÉCNICO DE ENGENHARIA:	ESCALA: Indicada
RESPONSÁVEL: Alessandra Aparecida Garcia - Prefeita Municipal de Santa Cecília / SC CNPJ Nº 85.997.237.0001/41	FOLHA: 03/03