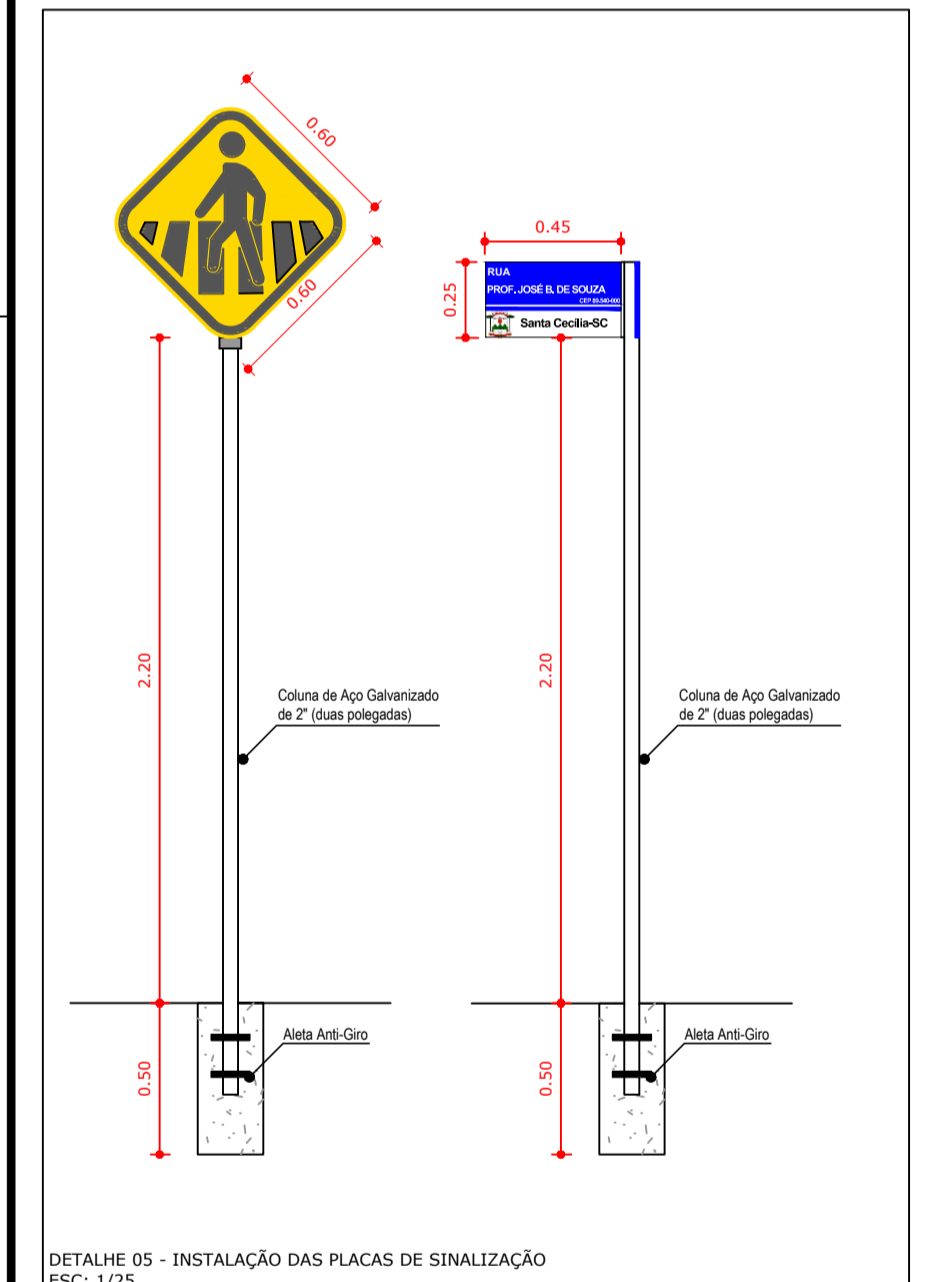
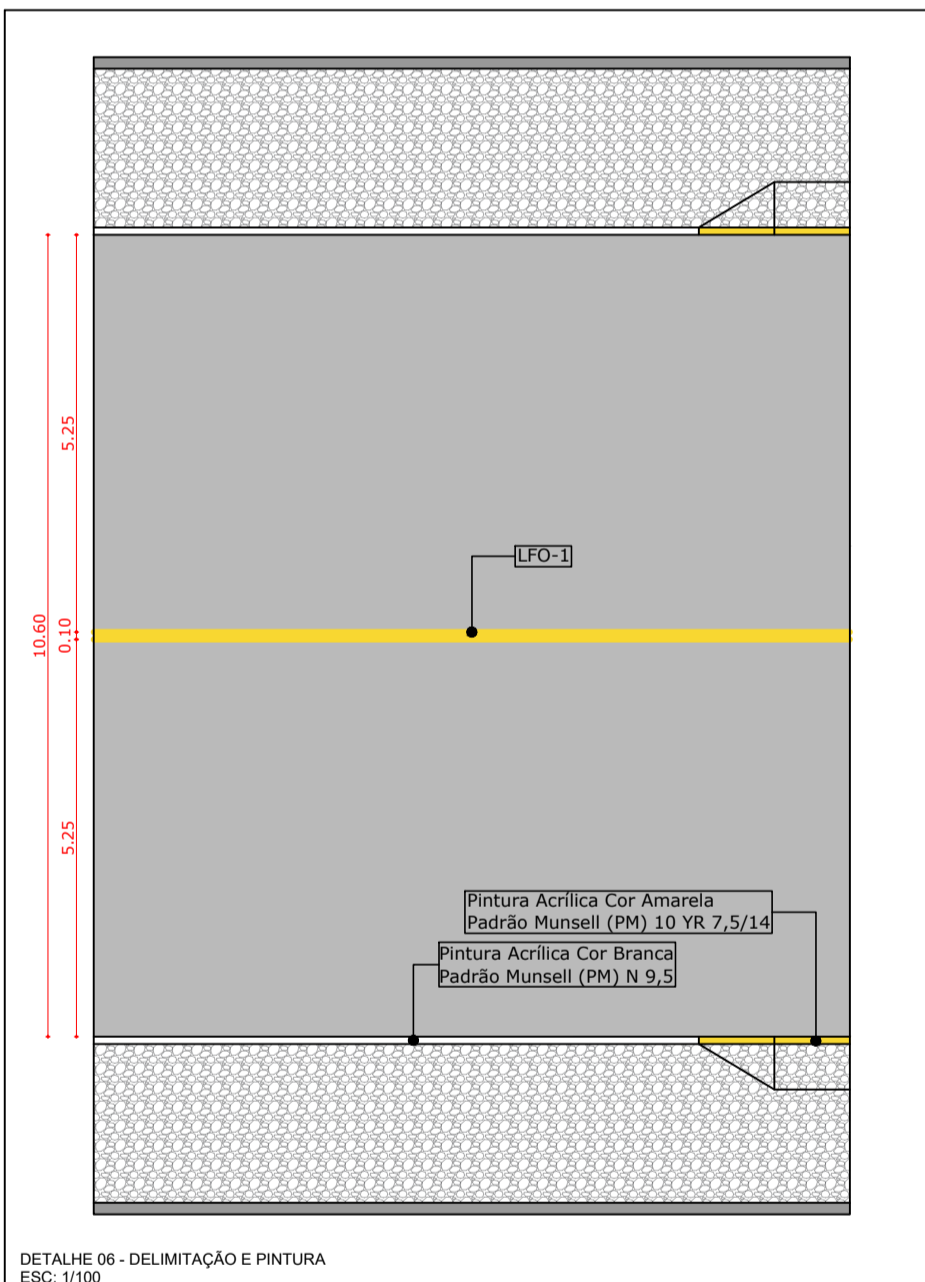


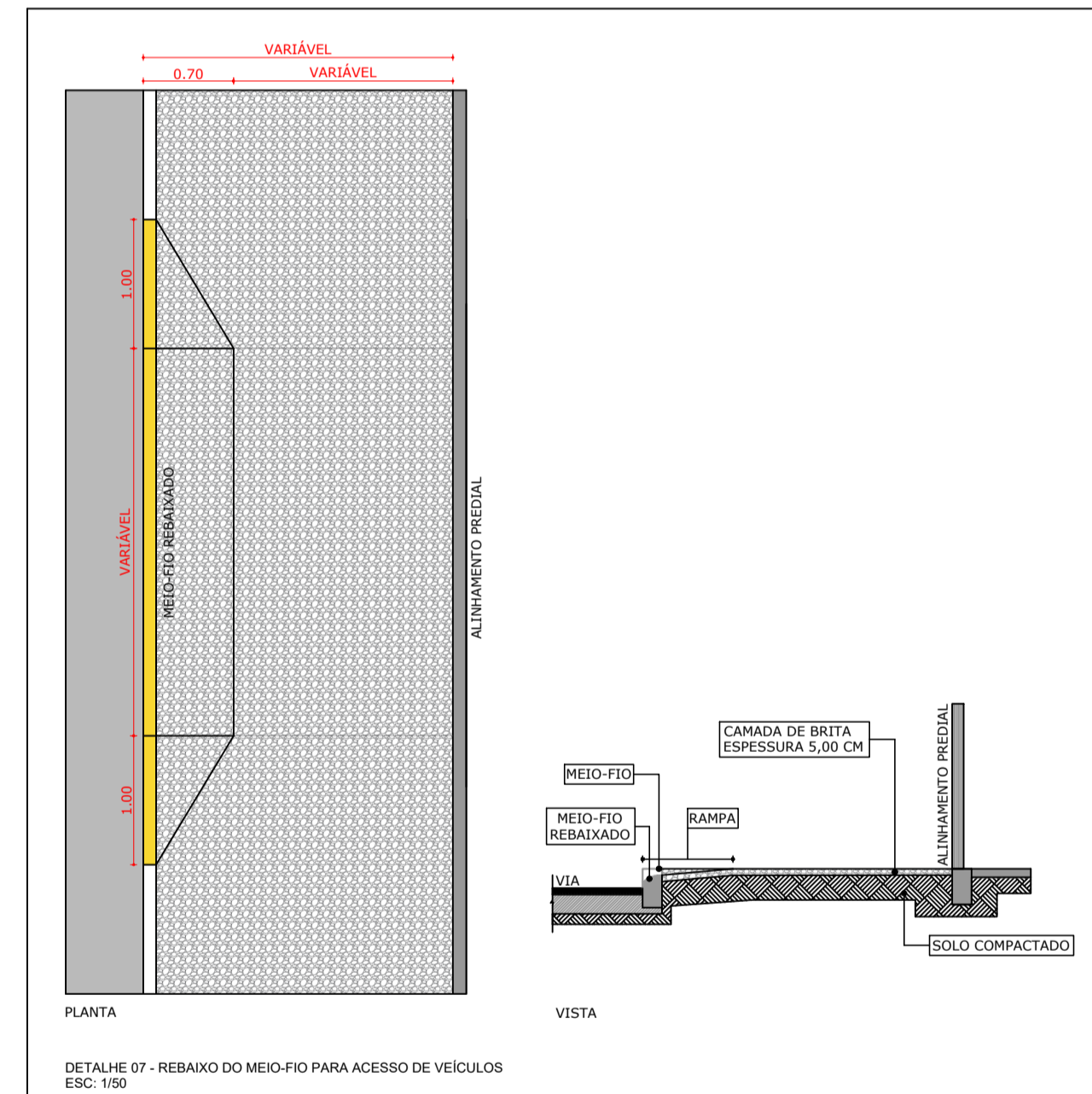
PLANTA DE SINALIZAÇÃO DA RUA PROFESSOR JOSÉ BALTAZAR DE SOUZA
ESC: 1/200



DETALHE 05 - INSTALAÇÃO DAS PLACAS DE SINALIZAÇÃO
ESC: 1/25



DETALHE 06 - DELIMITAÇÃO E PINTURA
ESC: 1/100

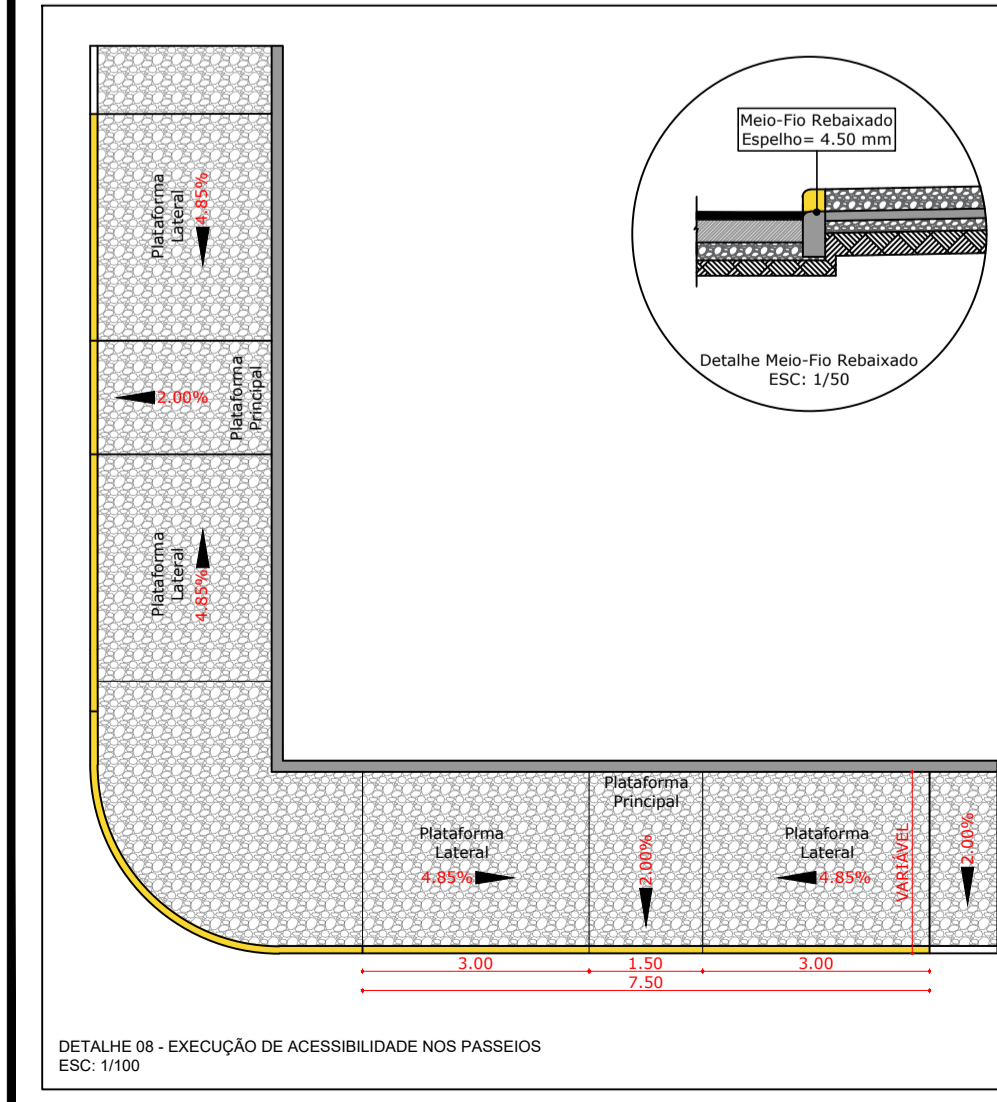


DETALHE 07 - REBAIXO DO MEIO-FIO PARA ACESSO DE VEÍCULOS
ESC: 1/50

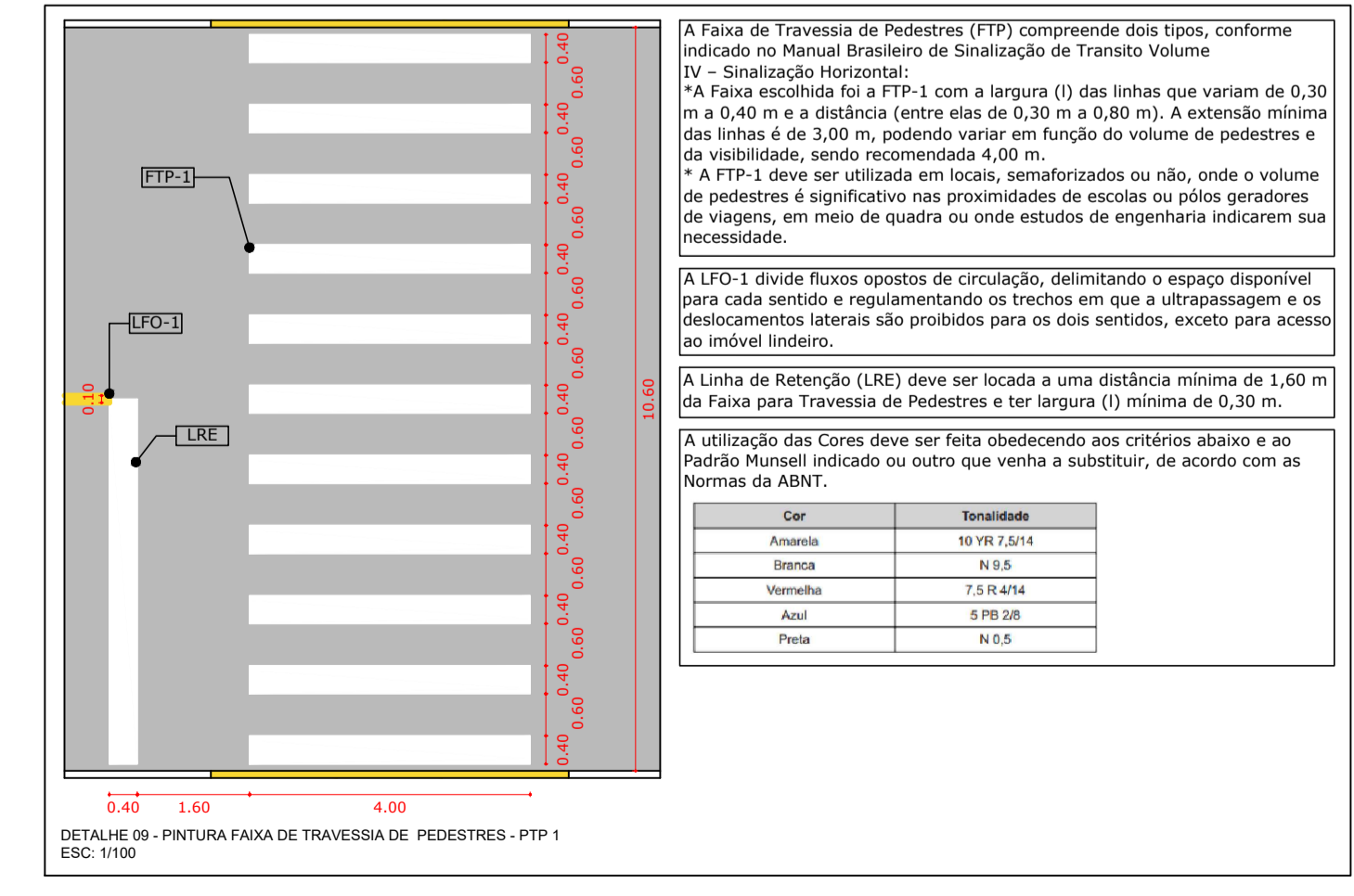
PLACAS DE REGULAMENTAÇÃO / ADEVERTÊNCIA				
MODELO DOS SINAIS	CÓDIGO	PINTURAS	DIMENSÕES (cm)	QUANTIDADE
	A-32B	FUNDO AMARELO ORLA EXT. AMARELO ORLA INT. PRETA SIMBOLO PRETA	L = 60,00 Ora Ext = 1,20 Ora Int = 2,40	2,00
	RUA PROF. JOSÉ BALTAZAR DE SOUZA	FUNDO AZUL ORLA BRANCA E LETRAS BRANCAS	45,00 x 25,00	1,00
	RUA MATHIAS FERREIRA DOS SANTOS	FUNDO AZUL ORLA BRANCA E LETRAS BRANCAS	45,00 x 25,00	1,00

Observação 01: Todas as Placas de Sinalização Vertical de Regulamentação devem respeitar aos preceitos do Manual Brasileiro de Sinalização de Trânsito - Volume I - Sinalização Vertical de Regulamentação.
Observação 02: Todas as Placas de Sinalização Vertical de Advertência devem respeitar aos preceitos do Manual Brasileiro de Sinalização de Trânsito - Volume II - Sinalização Vertical de Advertência.

LEGENDA	
SÍMBOLO	SIGNIFICADO
	Meio Fio Projetado - Pintado de Branco
	Meio Fio Projetado - Pintado de Amarelo
	Meio Fio Existente
	Eixo Projetado
	Placa de Advertência Projetada
	Placa de Rua Projetada
	Placa de Regulamentação Projetada
	Poste de Energia Elétrica
	Caixa Coletora Projetada
	Caixa de Passagem Existente
	Tubulação de Drenagem Projetada
	Tubulação de Drenagem Existente
	Caixa de Passagem Projetada
	Curvas de Nivel
	Perfil de Terreno
	Perfil de Terraplenagem
	Perfil do Pavimento Finalizado
	Perfil do Passeio Finalizado
	Edificação Existente
	Rua à ser Pavimentada c/ CBUQ
	Rampa PNE
	Atorro
	Cerca / Muro Existente
	LFO - 1
	LFO - 1 + Tachões
	Rebaixo do Meio-Fio



DETALHE 08 - EXECUÇÃO DE ACESSIBILIDADE NOS PASSEIOS
ESC: 1/100



DETALHE 09 - PINTURA FAIXA DE TRAVESSIA DE PEDESTRES - PTP 1
ESC: 1/100

A Faixa de Travessia de Pedestres (FTP) compreende dois tipos, conforme indicado no Manual Brasileiro de Sinalização de Trânsito Volume IV - Sinalização Horizontal:
IV - Sinalização Horizontal:
A Faixa escolhida foi a FTP-1 com a largura (l) das linhas que variam de 0,30 m a 0,40 m e a distância (entre elas) de 0,30 m a 0,80 m). A extensão mínima das linhas é de 3,00 m, podendo variar em função do volume de pedestres e da visibilidade, sendo recomendada 4,00 m.
A FTP-1 deve ser utilizada em locais, sematizados ou não, onde o volume de pedestres é significativo nas proximidades de escolas ou polos geradores de viagens, em meio de quadra ou onde estudos de engenharia indicarem sua necessidade.

Cor	Transparência
Amarelo	50 VR 7,5/14
Branco	N.0,5
Vermelho	7,5/14,14
Azul	5/10,20
Preto	N.0,5

A LFO-1 divide fluxos opostos de circulação, delimitando o espaço disponível para cada sentido e regulamentando os trechos em que a ultrapassagem e os deslocamentos laterais são proibidos para os dois sentidos, exceto para acesso ao imóvel lindero.
A Linha de Retenção (LRE) deve ser localizada a uma distância mínima de 1,60 m da Faixa para Travessia de Pedestres e ter largura (l) mínima de 0,30 m.
A utilização das Cores deve ser feita obedecendo aos critérios abaixo e ao Padrão Munsell indicado ou outro que venha a substituir, de acordo com as Normas da ANVT.

PREFEITURA DO MUNICÍPIO SANTA CECÍLIA
ENGENHARIA E PROJETOS
R. JOÃO GOETTEN SOBRINHO - CENTRO SANTA CECÍLIA, SC
FONE: (49) 3244-2032

OBRA: Pavimentação Asfáltica da Rua Professor José Baltazar de Souza.	ART Nº: 8036247-9
DESCRIÇÃO: Planta de Sinalização Viária da Rua Professor José Baltazar de Souza.	ÁREA DA OBRA: 945,98 m²
LOCAL: Rua Professor José Baltazar de Souza- Trecho entre as Ruas Mathias Ferreira dos Santos e Dionísio Arbegas.	DATA: 11/2021
DEPARTAMENTO TÉCNICO DE ENGENHARIA:	REVISÃO: "Emissão Inicial"
RESPONSÁVEL: André Pereira Nunes - Engenheiro Civil Mathheus José S. Assi - Engenheiro Civil Rafael Roman Vanz - Engenheiro Civil Ricardo Antônio Grimes - Engenheiro Elétrico/Mecânico	DESENHISTA: Mathheus José S. Assi ESCALA: Indicada
FOLHA: 08/14	