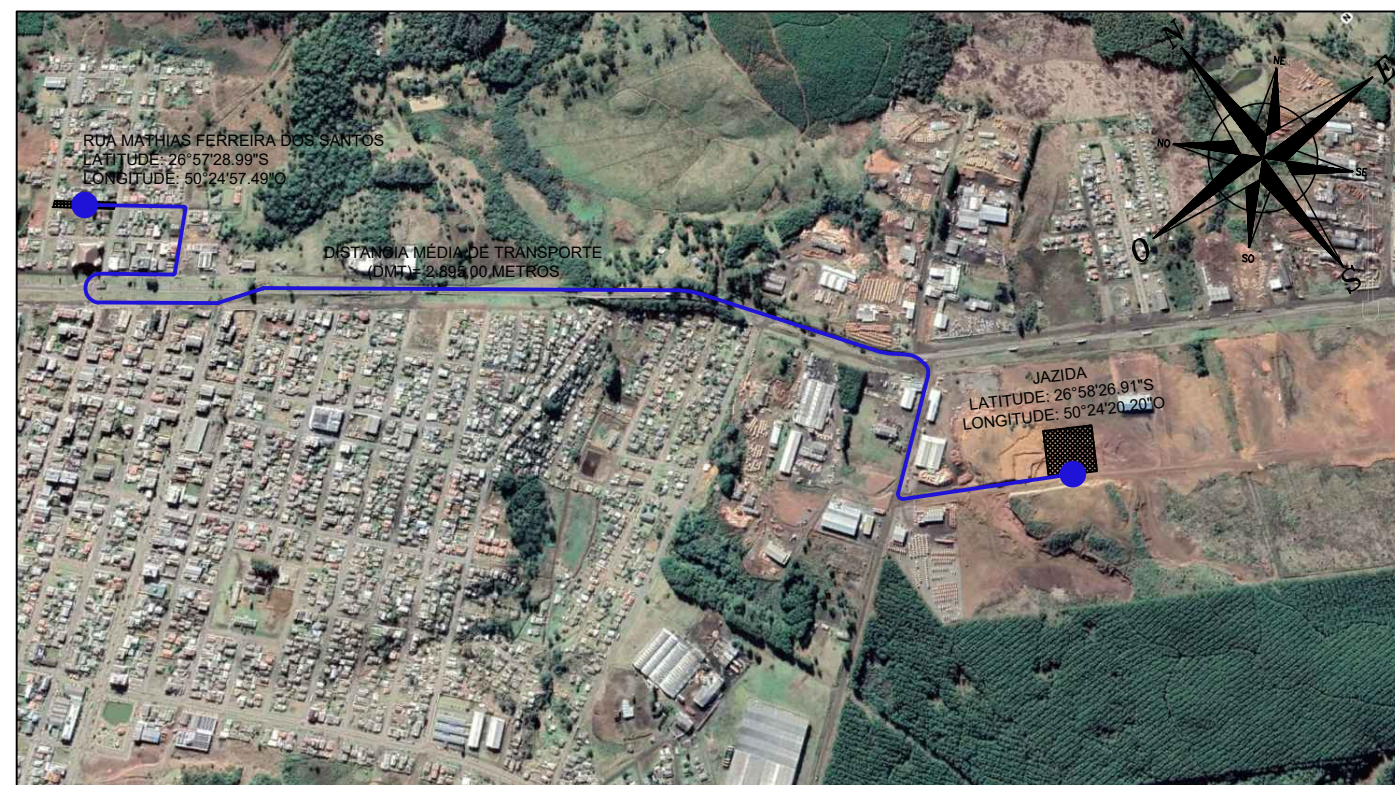
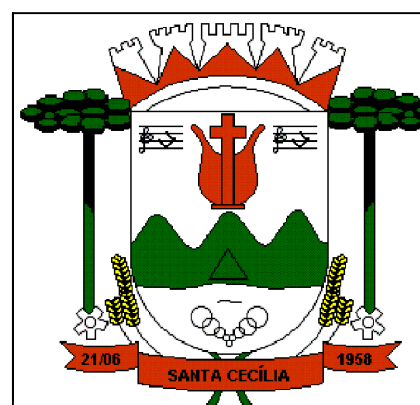




PLANTA DE LOCALIZAÇÃO DE BOTA-FORA
ESC: 1/15000



PLANTA DE LOCALIZAÇÃO DE JAZIDA
ESC: 1/15000



PREFEITURA DO MUNICÍPIO
SANTA CECÍLIA
ENGENHARIA E PROJETOS

R. JOÃO GOETTEN SOBRINHO - CENTRO SANTA CECÍLIA, SC
FONE: (49) 3244-2032

OBRA: Pavimentação Asfáltica da Rua Mathias Ferreira dos Santos.	ART Nº: 8036247-9
DESCRIÇÃO: Planta de Localização de Jazida de Solo e de Bota-Fora.	
LOCAL: Rua Mathias Ferreira dos Santos - Trecho entre as Ruas Mario Sérgio M. dos Santos e Dorival Telles de Souza.	ÁREA DA OBRA: 1.301,00 m ²
DEPARTAMENTO TÉCNICO DE ENGENHARIA:	DATA: 11/2021
	REVISÃO: "Emissão Inicial"
André Pereira Nunes Engenheiro Civil CREA/SC 156114-8	Matheus José S. Assi Engenheiro Civil CREA/SC 154903-6
Rafael Roman Vanz Engenheiro Civil CREA/SC 159738-4	Ricardo Antônio Grimes Engenheiro Eletricista/Mecânico CREA/SC 59628-7
DESENHISTA: Matheus	ESCALA: Indicada
RESPONSÁVEL: Alessandra Aparecida Garcia - Prefeita Municipal de Santa Cecília / SC CNPJ Nº 85.997.237/0001-41	FOLHA: 13/14