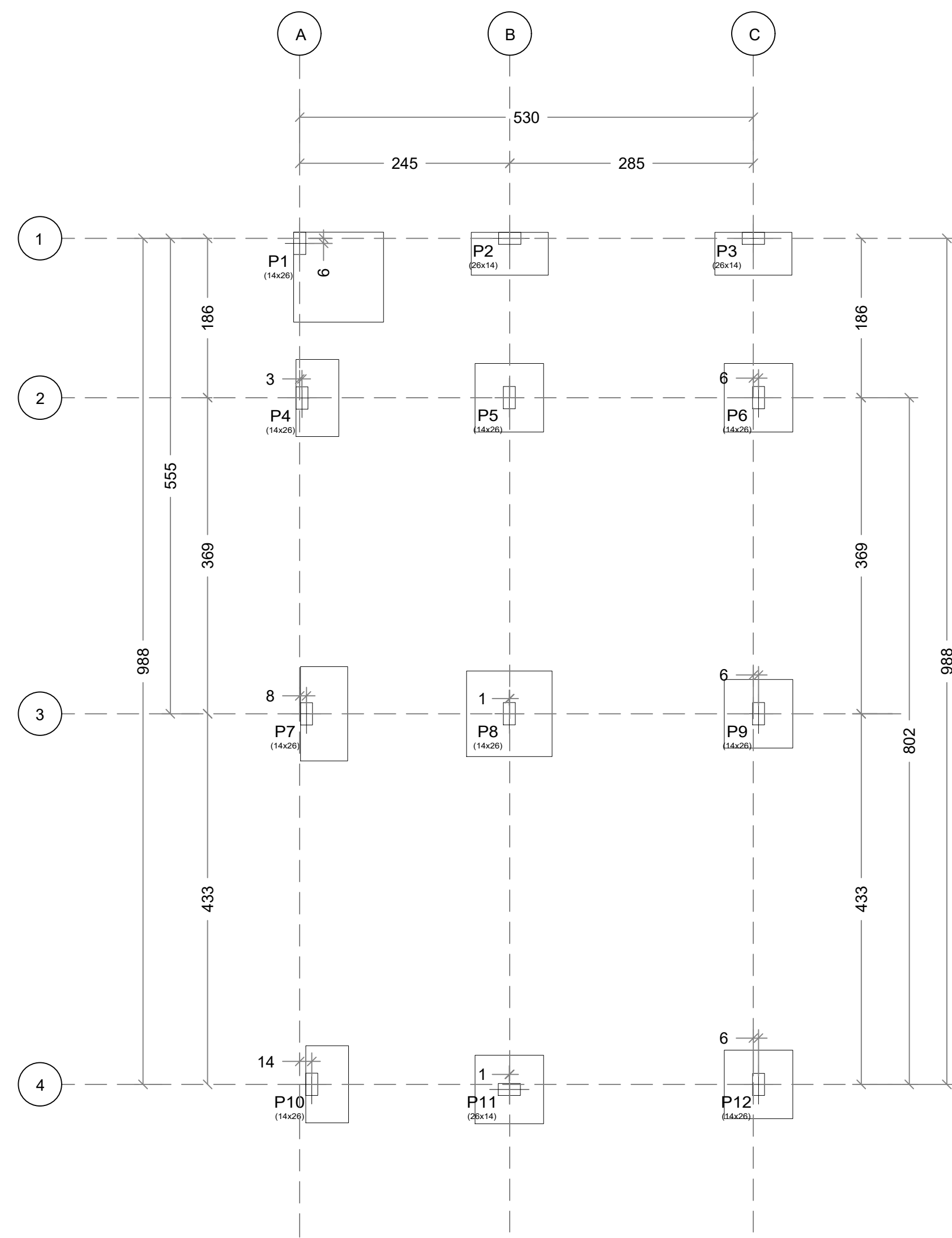
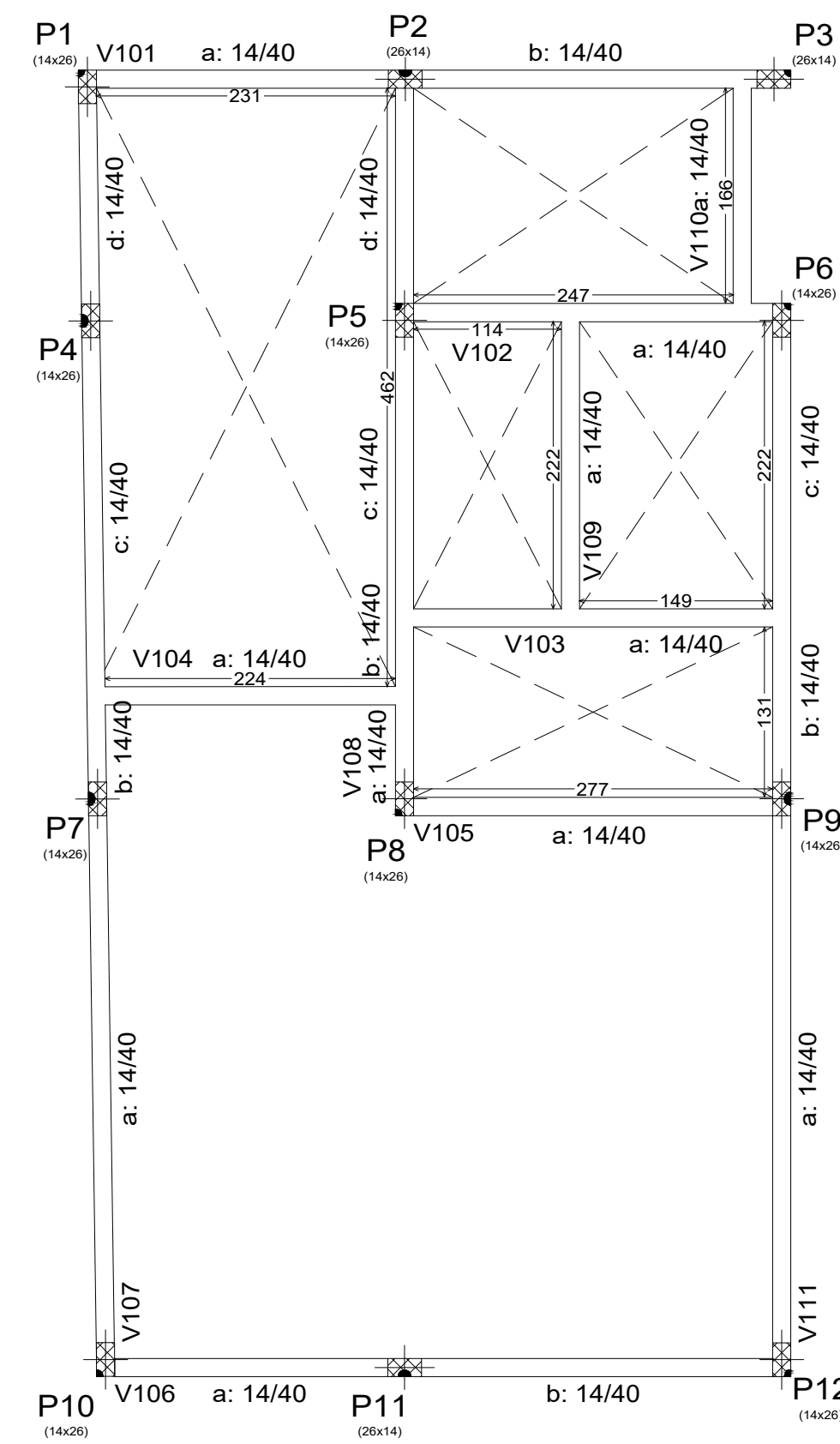


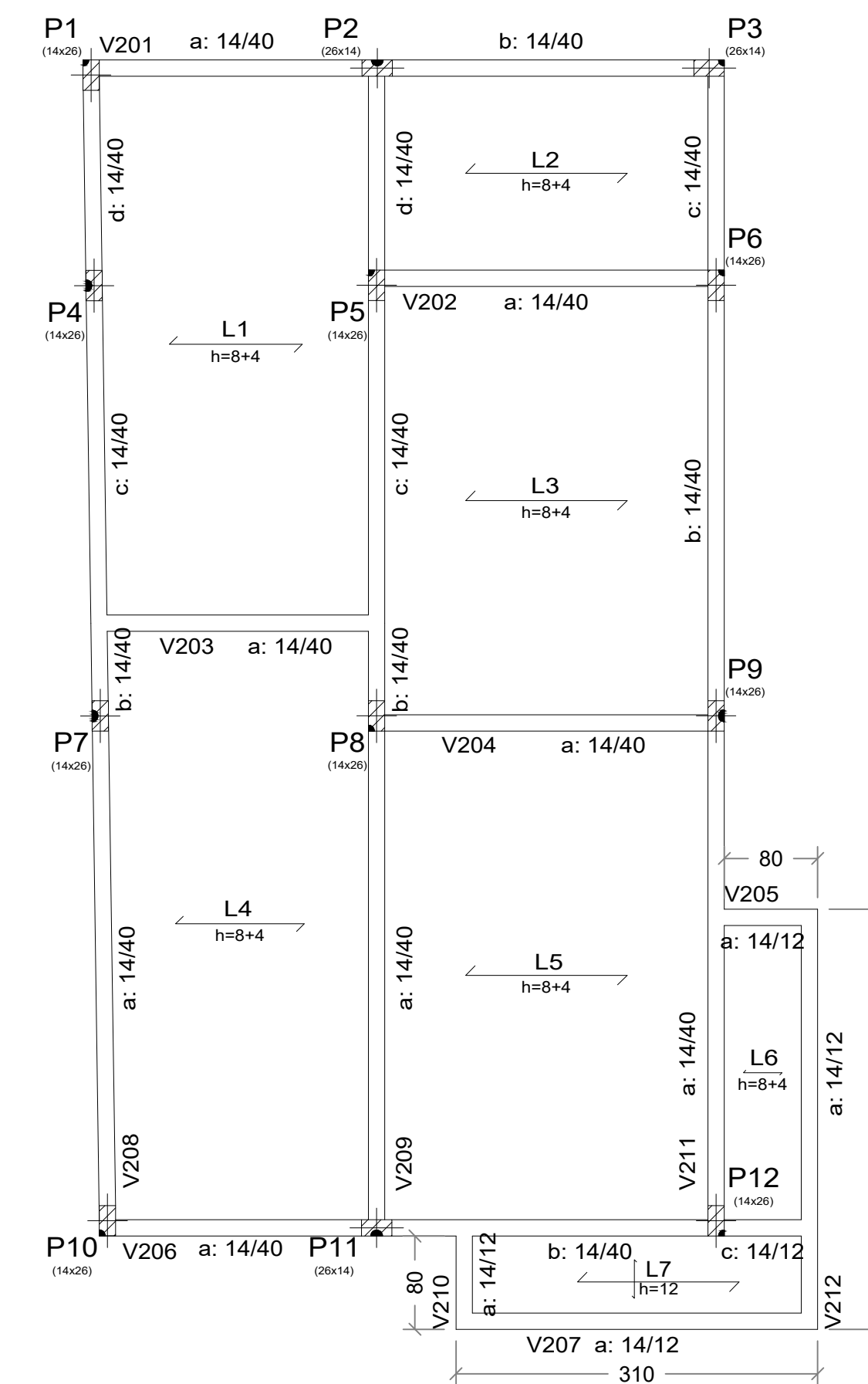
ITEM	TABELA RESUMO DE QUANTIDADES						
	AÇO				CONCRETO	FORMAS	TRELIÇAS E LAJOTAS
	CA-60 (kg)	CA-50 (kg)			FCR 20Mpa (m³)	(m²)	(m²)
FUNDAÇÃO	4	-	-	95	2,37	11,82	-
PILAR	65	-	-	197	1,90	31,32	-
VIGA	85	-	195	35	5,65	70,63	-
LAJE	-	11,5	24,3	-	4,59	4,48	56,93
TOTAL	154	11,5	219,3	327	14,51	118,25	56,93



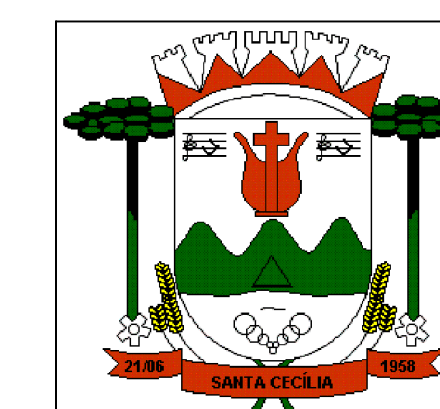
PLANTA LOCAÇÃO FUNDAÇÃO
ESCALA: 1/50



PLANTA ESTRUTURAL - TÉRREO
ESCALA: 1/50



PLANTA ESTRUTURAL - COBERTURA
ESCALA: 1/50



PREFEITURA DO MUNICÍPIO
SANTA CECÍLIA
ENGENHARIA E PROJETOS
R. JOÃO GOETTEN SOBRINHO - CENTRO SANTA CECÍLIA, SC
FONE: (49) 3244-2032

PROJETO: ESTRUTURAL		ÁREA DA OBRA: 983,06 m²
DESCRIÇÃO: Planta locação fundação, planta estrutural térreo, planta estrutural cobertura		DATA: 03/2021
OBRA: Reforma da Praça Francisco Lucas		REVISÃO: R01
LOCAL: Avenida Nereu Ramos / Rua Papa João XXIII	DEPARTAMENTO TÉCNICO DE ENGENHARIA:	DESENHISTA: André
RESPONSÁVEL: Alessandra Aparecida Garcia - Prefeita Municipal de Santa Cecília / SC CNPJ Nº 85.997.237.000/141		ESCALA: Indicada
		FOLHA: 01/06